

Coffrages de bâti-support

Les coffrages de bâti-support format 1290 x 230 mm sont réalisés en stratifié compact antibactérien Sanitized® épaisseur 10 mm – noyau havane.

Ils sont livrés en 3 parties (panneau devant bas, panneau devant haut et tablette), plus éventuellement un retour voire deux retours.

Réglage du bâti-support : la distance entre la surface d'appui et le mur de fond doit être impérativement de **210 mm**.

La tablette est démontable par 3 vis fixées sur 3 quarts-de-rond en aluminium. Elle libère l'accès au panneau devant haut démontable par dévissage de 4 vis + écrou.

Le défonçage standard Cabineo permet la fixation de la cuvette, l'alimentation et l'évacuation de l'eau. Il est proposé en **option gratuite** : il est **centré** (sauf PMR) à des hauteurs spécifiques :

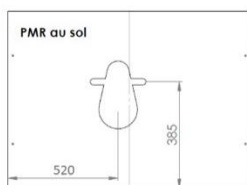
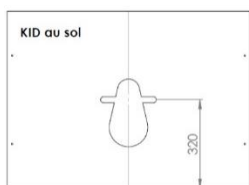
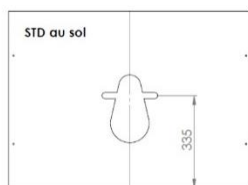
Modèle	hauteur fixation cuvette / sol
A. WC STD (<i>adulte</i>)	335 mm
B. WC enfant	320 mm
C. Vidoir	335 mm
D. WC PMR (<i>à 520 mm du mur</i>)	285 mm



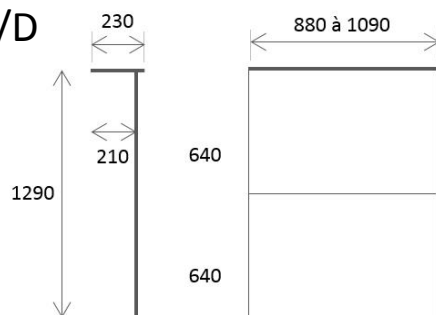
A et D

B

C

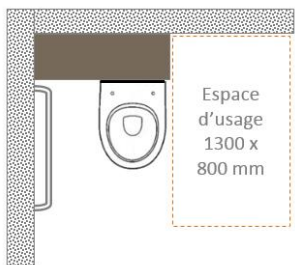
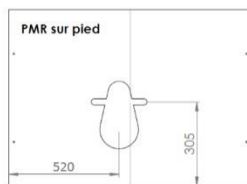
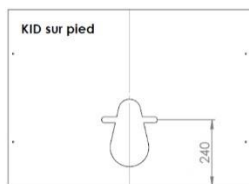
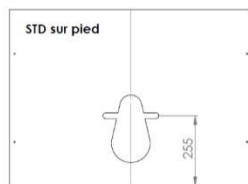


A/B/D



version standard

Variante : avec pied h 80 mm - coffrage aligné sur les cloisons



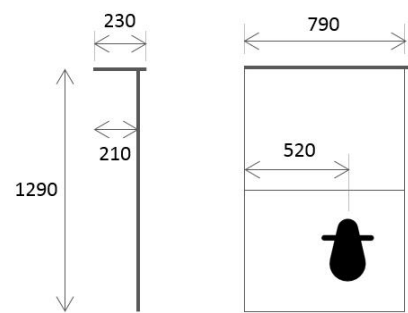
Version PMR largeur 790 mm avec retour. Le défonçage universel décentré permet au fauteuil roulant de se placer sur le côté en retrait du coffrage.

Les dimensions permettent de respecter la réglementation PMR 2017 (arrêté du 20/04/2017).



En école maternelle avec écrans DIPLO

C



version PMR

Tél : 04 73 16 88 57

www.cabineo.com - contact@cabineo.com

cabineo une marque de la Sarl CO2D, sarl au capital de 60 000 €
RCS Clermont-Ferrand 531 272 904 – Id Gouttefavier 63590 Tours sur Meymont

